

# Vammaispalvelujen asiakasosallisuustyöryhmä

- Pirkanmaan hyvinvointialueella vahvistetaan asiakaslähtöisyyttä ja osallistumista eri toimenpiteiden avulla. Strategian kärkiteema "Tärkeintä ihminen" korostaa asiakaskokemuksen ja osallistumisen merkitystä.
- Hyvinvointialueen arvoilla – ihmisläheisyys, arvostus, rohkeus, vastuullisuus ja luottamus – edistetään asiakaskeskeisen kulttuurin luomista ja sitoutumista sen edistämiseen.
- Tavoite 1: Asiakaskokemuksen mittaaminen sekä hyödyntäminen on yhtenäistä ja tavoitteellisesta koko hyvinvointialueella.
- Tavoite 2: Osallistuminen palveluiden kehittämiseen on helppoa ja osa henkilöstön sekä asukkaiden arkea.
- Vammaispalveluiden toimialueella on päätetty perustaa asiakasosallisuustyöryhmä Pirhan toimintamallien jalkauttamiseksi eri palveluihin. Työryhmä arvioi, suunnittelee ja tekee esityksiä koko vammaispalvelujen toimialueella toteuttavista ja käyttöön otettavista sopivista asiakaskokemusta ja osallisuutta edistävästä ja tukevista toimintamalleista. Työryhmä ylläpitää ja seuraa asiakaslähtöisten toimintatapojen edistymistä vammaispalveluissa.

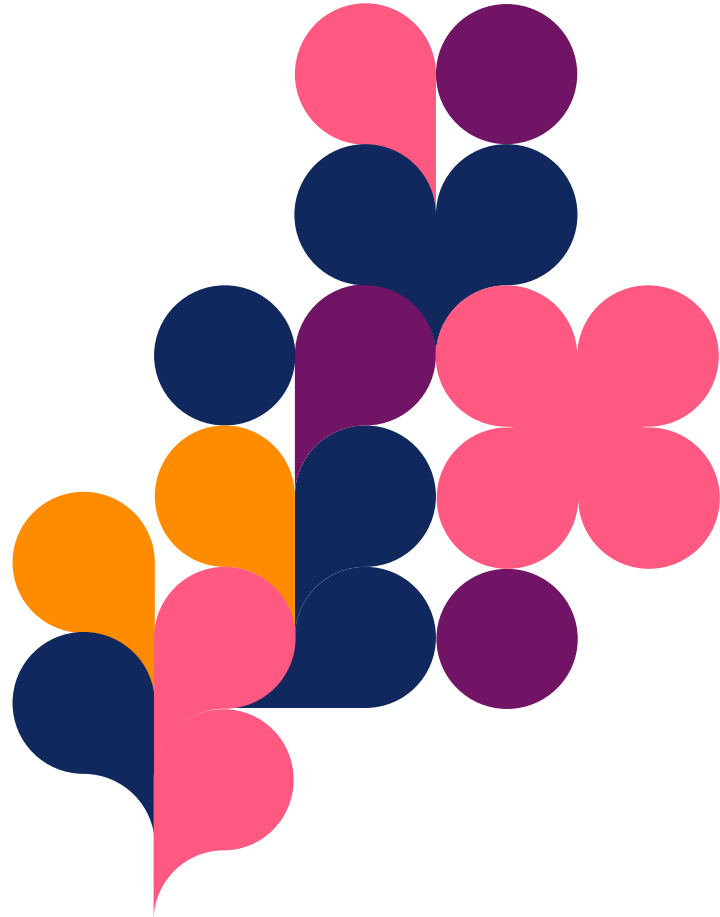
# Työryhmän jäsenet

- Asumisen ja päiväaikaisen toiminnan vastuualueelta kolme esihenkilöä
- Vaativista erityispalveluista yksi esihenkilö
- Vammaissosiaalityöstä palvelupäällikkö
- Strategisesta ohjauksesta asiakaspalvelusuunnittelija
- Vammaispalvelujen toimialueen kehittämispäällikkö
- Palvelunkäyttäjien edustaja

Pyydämme vammaisneuvostoa nimeämään työryhmään palvelunkäyttäjiä edustavan henkilön työryhmän jäseneksi vuoden 2024 ajalle

Kokoukset noin 3 - 4 kertaa vuodessa Sarviksella, Hatanpäänkatu 3, toimistotyöajan puitteissa klo 8-16 välillä. Vammaisneuvoston nimeämälle edustajalle korvataan matkakulut (myös etäyhteydellä osallistuminen on mahdollista).

Ensimmäinen kokous alustavasti suunniteltu 26.1.2024 klo 13-15



# Yhteystiedot

Liisa Lindberg  
Kehittämispäällikkö  
Vammaispalvelujen toimialue  
Sarvis, Hatanpäänkatu 3, 33900 TAMPERE  
[etunimi.sukunimi@pirha.fi](mailto:etunimi.sukunimi@pirha.fi)

p. 044 472 9578

